

SISTEMA DE INFERÊNCIA PARA ESTIMAÇÃO DO GRAU DE ESTRESSE DE UNIDADES MOTOGERADORAS

Produto desenvolvido em cooperação com a
Rio Amazonas Energia S.A.

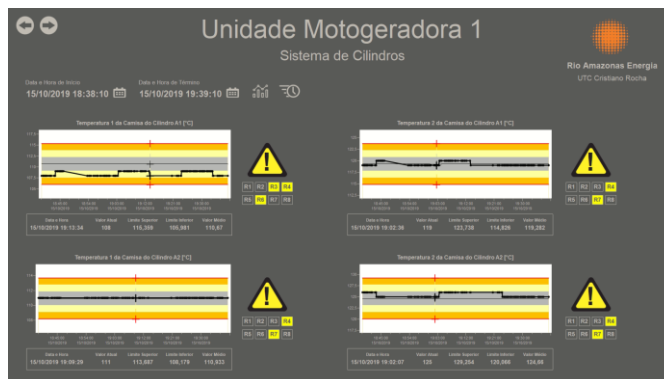
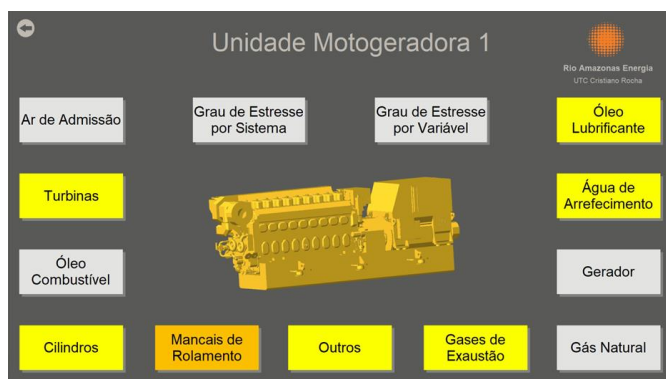
Características:

- O sistema de inferência estima o grau de desgaste de conjuntos motogeradores com base no estabelecimento de indicadores de estresse e de desgaste oriundos do próprio supervisor da planta, bem como medidores de campo, sistemas on-line de monitoramento da condição e relatórios da equipe de manutenção.



Sala de controle com o computador dedicado ao sistema e sua tela inicial

- Com o cenário criado com a inserção do sistema de inferência no dia-a-dia da usina, pode-se partir para uma gestão inteligente dos ativos, visando, no futuro, à implantação de programação dinâmica da manutenção.
- Os dados disponíveis em diferentes sistemas eletrônicos e automáticos de monitoramento e controle da geração podem ser centralizados num mesmo banco de dados, enrobustecendo a análise.



Tela de seleção dos sistemas e acesso aos graus de stress e gráficos de tendência dos desvios de regras e limites de alarme instalado na UTE Cristiano Rocha